

Campinas, 18 de AGOSTO de 2025.

REF.: Projeto 1607

1. QDG 200A TRIF 220-110V - DPS – QDE3.1 - P1607
2. QDG 200A TRIF 220-110V - DPS – QDE3.2 - P1607
3. QDG 200A TRIF 220-110V - DPS – QDE3.3 - P1607
4. QDG 200A TRIF 220-110V - DPS – QDE3.4 - P1607
5. QDG 200A TRIF 220-110V - DPS – QDE3.5 - P1607
6. QDG 200A TRIF 220-110V - DPS – QDE3.6 - P1607
7. QDG 200A TRIF 220-110V - DPS – QDE3.7 - P1607
8. QDG 200A TRIF 220-110V - DPS – QDE3.8 - P1607
9. QDG 200A TRIF 220-110V - DPS – QDE5.1 - P1607
10. QDG 200A TRIF 220-110V - DPS – QDE5.2 - P1607
11. QDG 200A TRIF 220-110V - DPS – QDE5.3 - P1607
12. QDG 200A TRIF 220-110V - DPS – QDE5.4 - P1607
13. QDG 200A TRIF 220-110V - DPS – QDE5.5 - P1607
14. QDG 200A TRIF 220-110V - DPS – QDE5.6 - P1607
15. QDG 200A TRIF 220-110V - DPS – QDE5.7 - P1607
16. QDG 200A TRIF 220-110V - DPS – QDE5.8 - P1607
17. QDG 25A TRIF 220-110V – QDNB3.1 - P1607
18. QDG 25A TRIF 220-110V – QDNB3.2 - P1607
19. QDG 63A TRIF 220-110V – QDNB3.3 - P1607
20. QDG 25A TRIF 220-110V – QDNB3.4 - P1607
21. QDG 25A TRIF 220-110V – QDNB3.5 - P1607
22. QDG 25A TRIF 220-110V – QDNB3.6 - P1607
23. QDG 50A TRIF 220-110V – QDNB5.1 - P1607
24. QDG 25A TRIF 220-110V – QDNB5.2 - P1607
25. QDG 25A TRIF 220-110V – QDNB5.3 - P1607
26. QDG 25A TRIF 220-110V – QDNB5.4 - P1607
27. QDG 25A TRIF 220-110V – QDNB5.5 - P1607
28. QDG 25A TRIF 220-110V – QDNB5.6 - P1607
29. QDG 1250A TRIF 220-110V - DPS – QDGE3 - P1607
30. QDG 1250A TRIF 220-110V - DPS – QDGE5 - P1607
31. QDG 160-250A AJUSTAVEL TRIF 220-110V - DPS – QDGNB3.3 - P1607
32. QDG 160-250A AJUSTAVEL TRIF 220-110V - DPS – QDGNB5.3 - P1607

O uso das informações deste documento é somente para fins de orçamento e melhor entendimento do projeto pelo cliente/consumidor final. As informações aqui contidas não podem ser utilizadas para outros meios.

Este Orçamento NÃO contempla serviço de automação/ligação elétrica “in loco”.

1. Informações do Cliente / Local da Instalação

Empresa/Contato:

NOME: Brain Builder Consultoria

CNPJ: 23.406.147/0001-81

LOCAL DE ENTREGA:

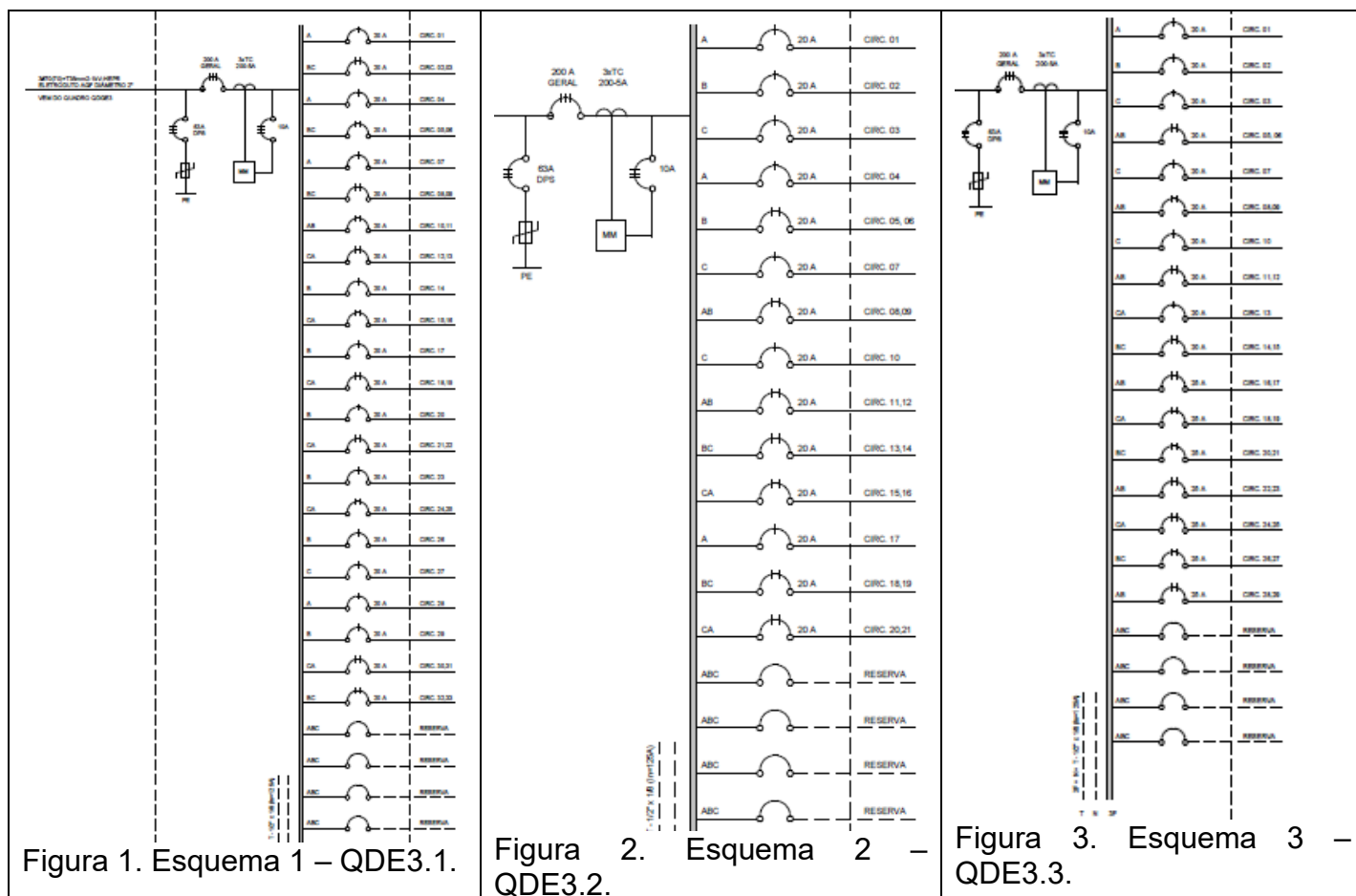
AV. BRASIL, 4365 - CENTRO ADMINISTRATIVO VINICIUS FONSECA - MANGUINHOS, RIO DE JANEIRO-RJ - CEP: 21040-900

Contato: Vilberty

2. Requisitos do Projeto – Cliente

Sistema de Energia: Trifásico

Tensão: 110/220v



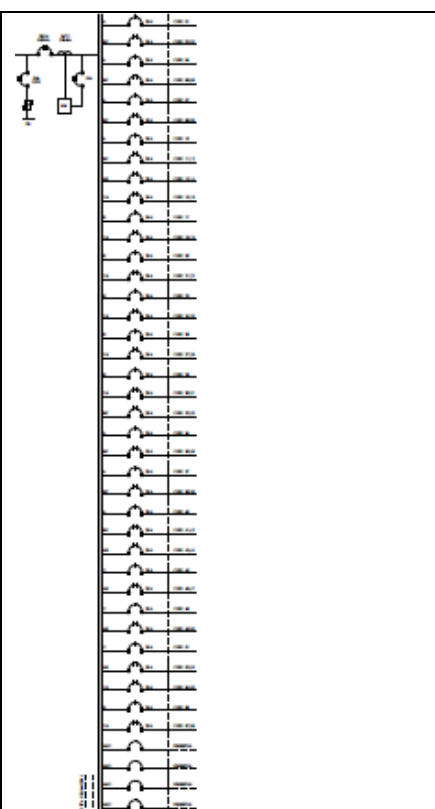


Figura 6. Esquema 6 – QDE3.6.

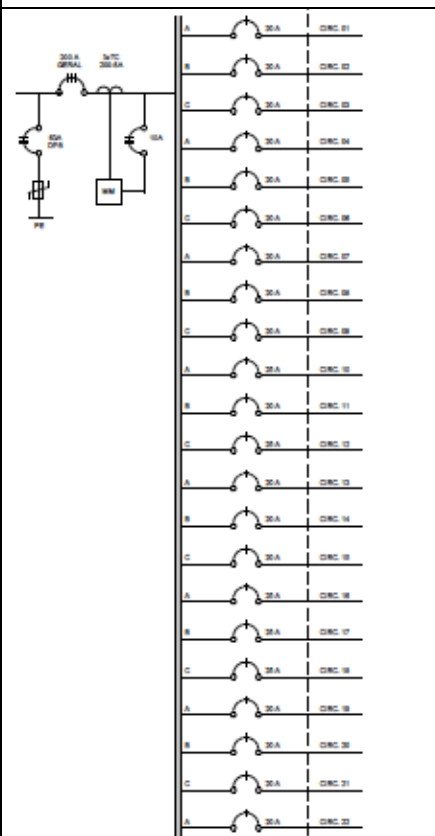


Figura9.Esquema9-qde5.1.

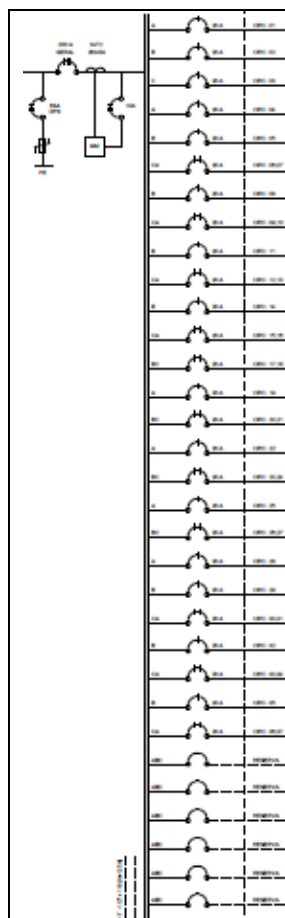


Figura 10. Esquema 10 – QDE5.2.

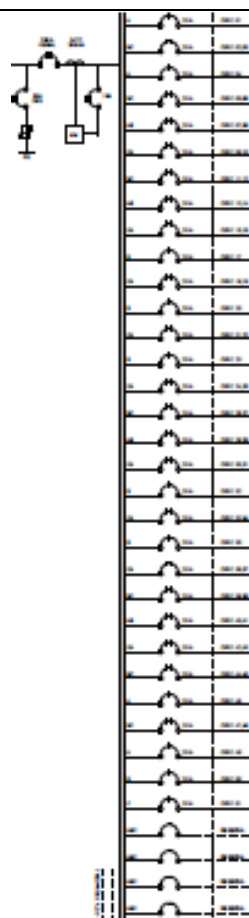


Figura 11. Esquema QDE5.3

11

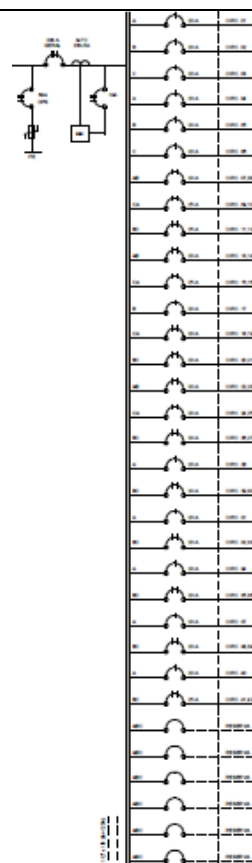


Figura 12. Esquema 12-qde5.4.

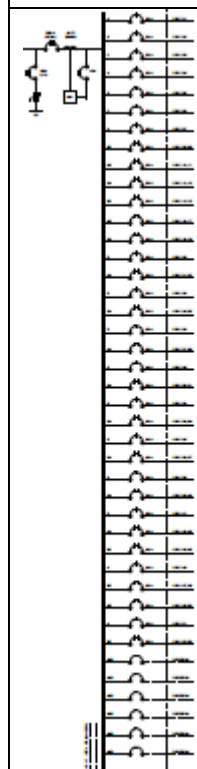


Figura 13. Esquema 13-qde5.5.

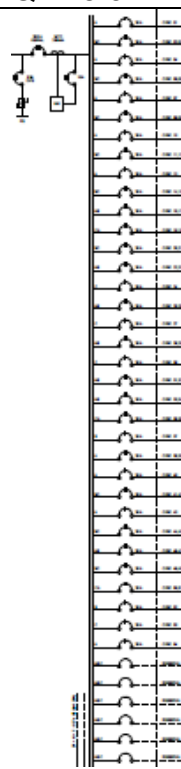


Figura 14. Esquema 14-qde5.6.

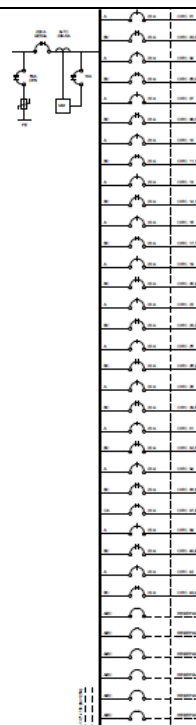


Figura 15. Esquema 15-qde5.7.

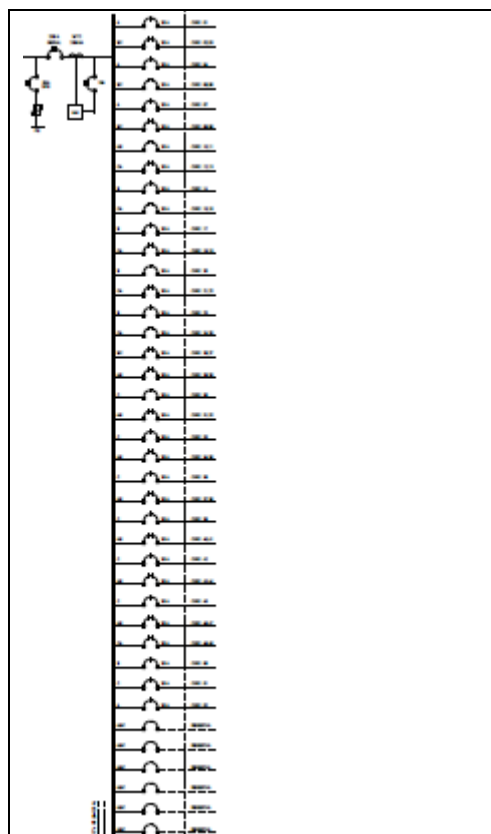


Figura 16.Esquema 16-qde5.8.

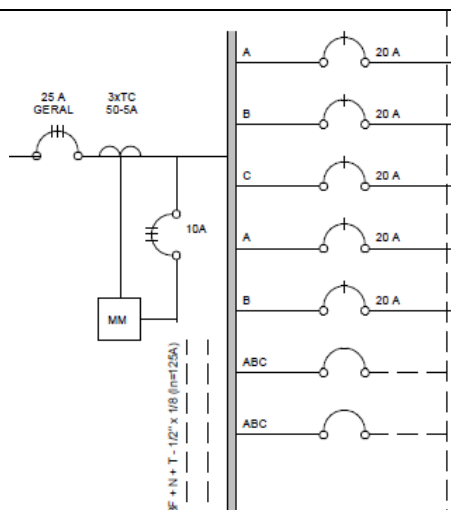


Figura 17.Esquema17-qdnb3.1

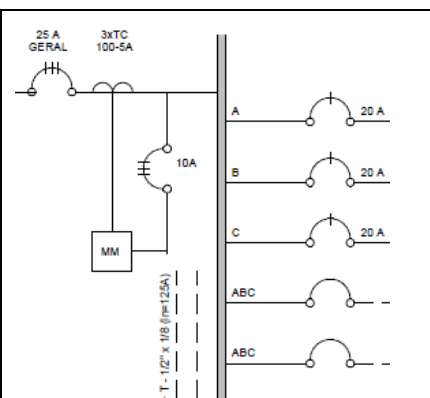


Figura 18.Esquema 18-qdnb3.2.

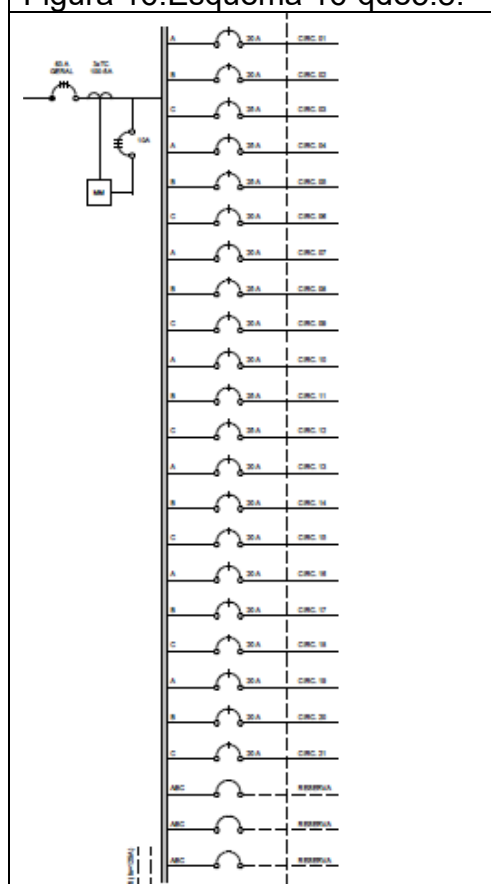


Figura 19.Esquema19-qdnb3.3.

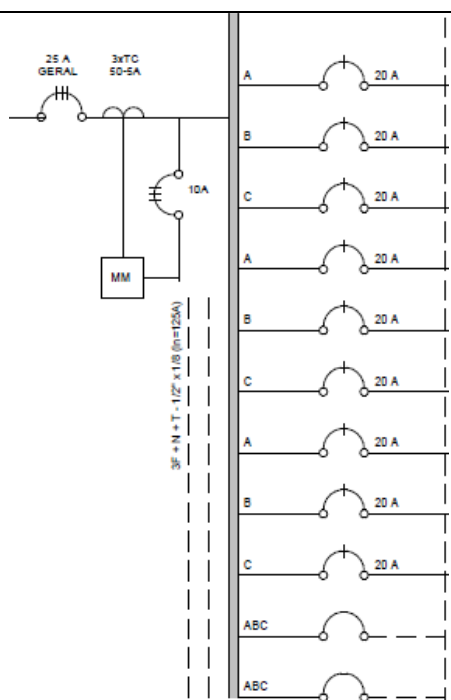


Figura 20.Esquema20-qdnb3.4.

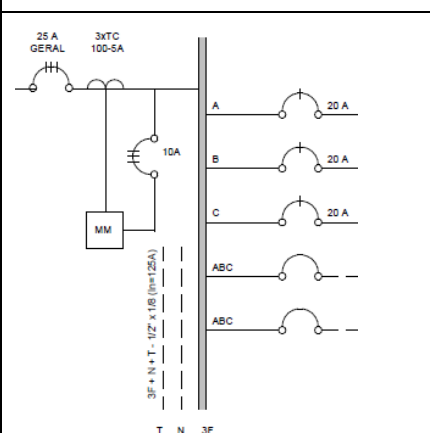


Figura 21. Esquema 21-qdnb3.5.

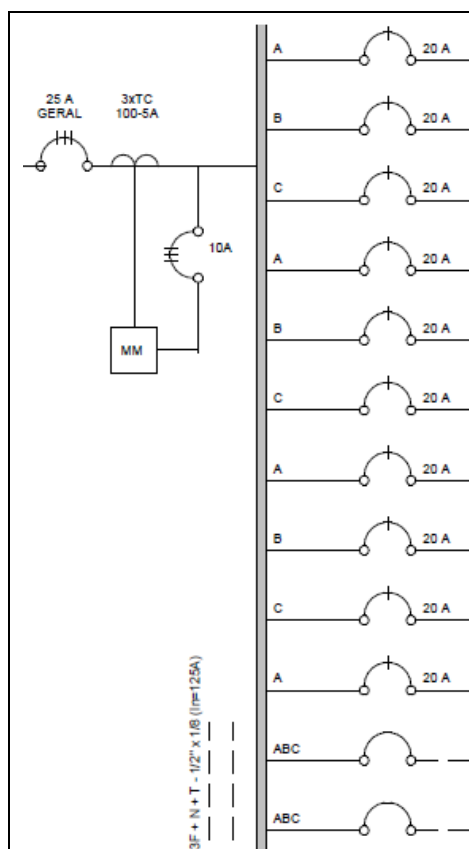


Figura 22.Esquema22-qdnb3.6.

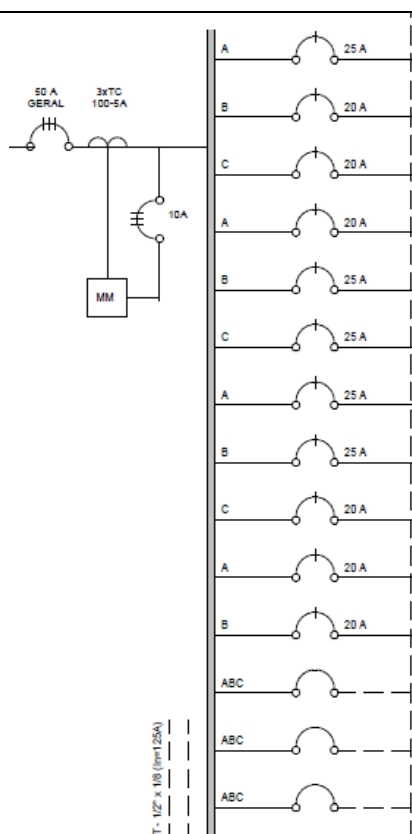


Figura 23.Esquema23-qdnb5.1.

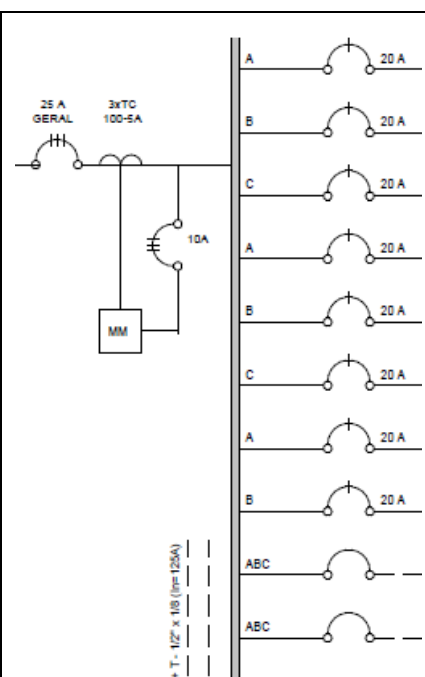


Figura 24. Esquema24-qdnb5.2.

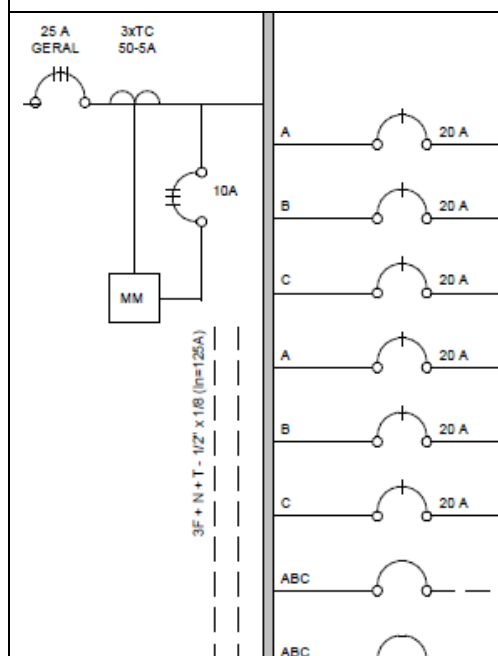


Figura 25.Esquema25-qdnb5.3.

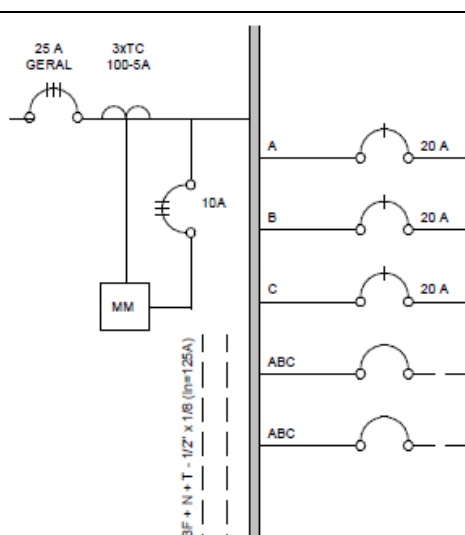


Figura 26. Esquema26-qdnb5.4.

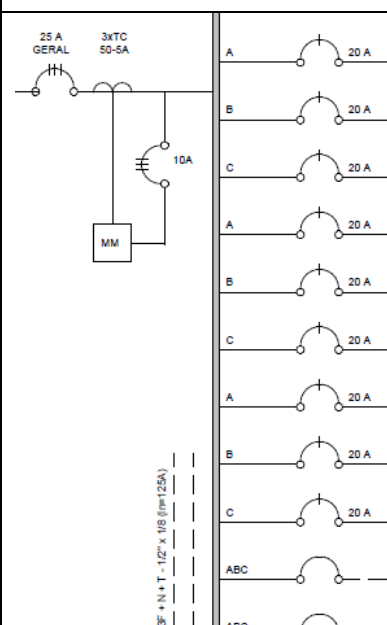


Figura 27. Esquema27-qdnb5.5.

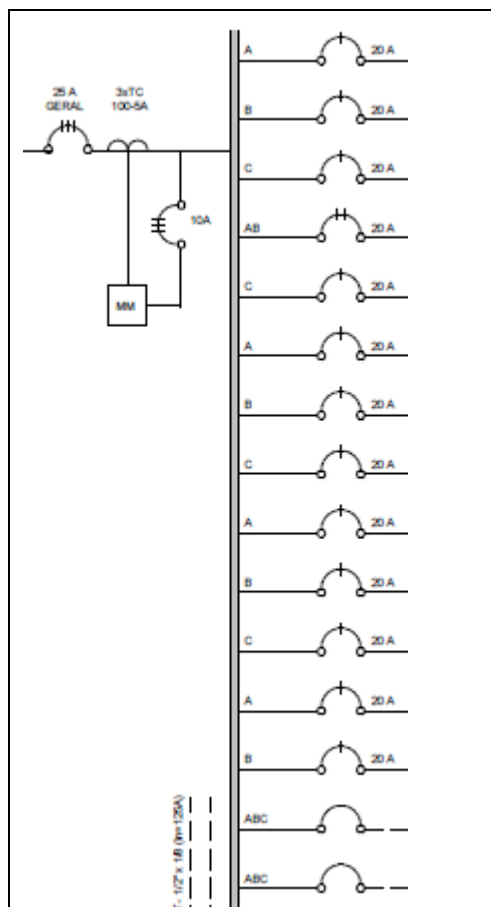


Figura 28. Esquema 28 – qdnb5.6.

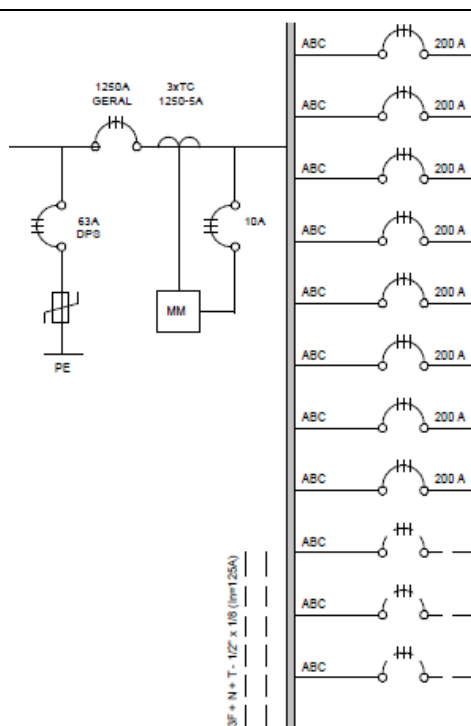


Figura 29. Esquema 29 – qdGE3.

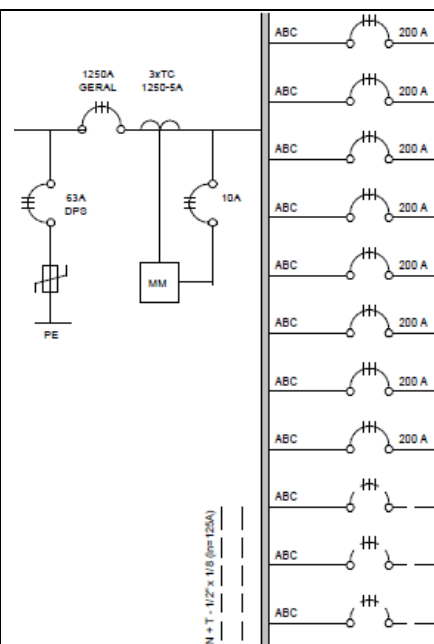


Figura 30. Esquema 30 – qdge5.

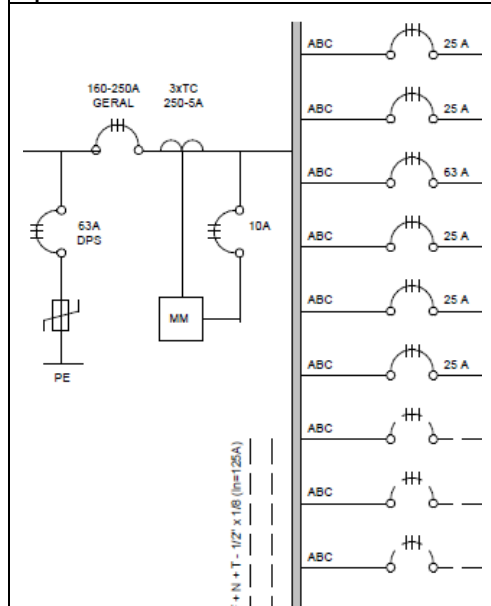


Figura 31. Esquema 31 – qdgnb3.3.

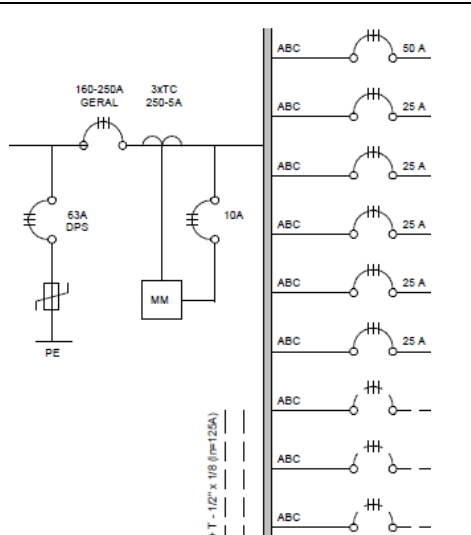


Figura 32. Esquema 32 – qdgnb5.3.

3. Sobre a Strazmaq – Quem somos!

A Strazmaq é uma indústria de transformação montadora de quadros elétricos, desde quadros simples residenciais até quadros de grande porte industriais, atuante a mais de 18 anos no mercado, fornecendo produtos de qualidade e tecnológicos que atendem normas e padrões nacionais. Fabricante de produtos como CLP – controladores lógicos programáveis (USCA – Unidade de Supervisão de Corrente Alternada) e placas eletrônicas controladoras, possui equipe de pesquisa e desenvolvimento de novos produtos e inovação. As figuras abaixo mostram alguns produtos.

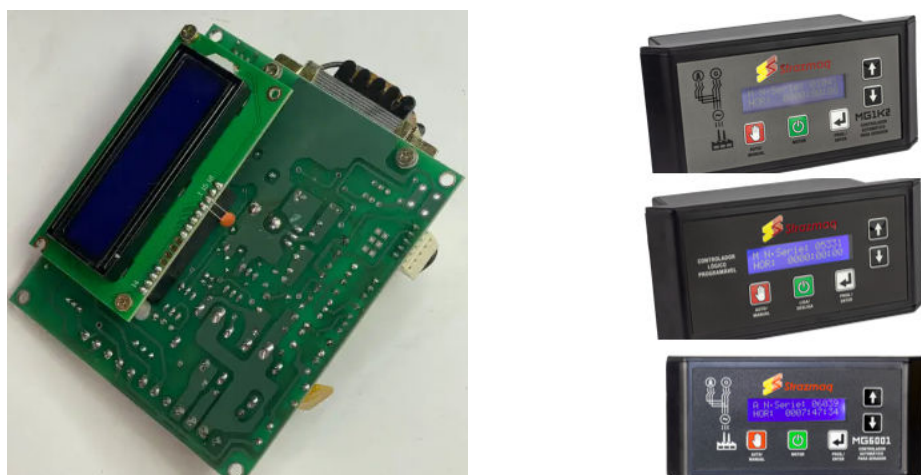


Figura 3.1. USCA's e Placa Eletrônica Controladora ST100M com ou sem Wi-fi para QTA.



Figura 3.2. Quadros e USCA's Especificas para aplicação em Motobomba.

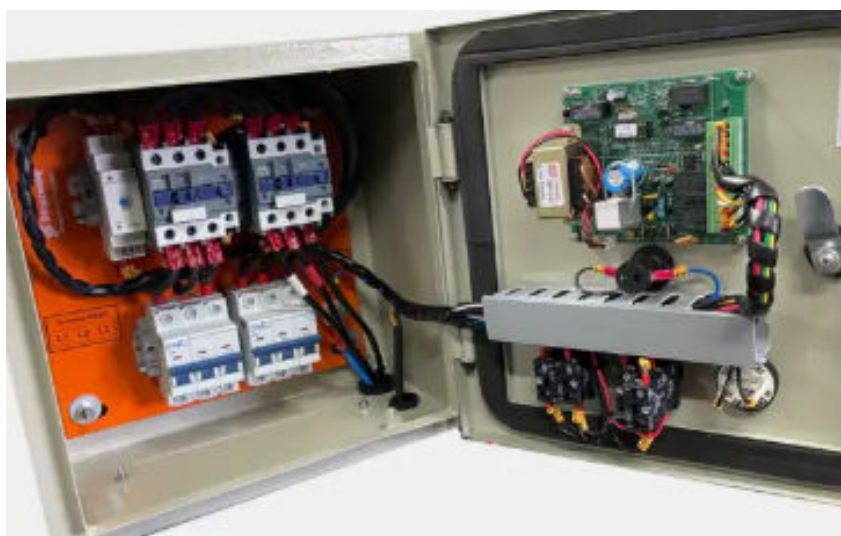


Figura 3.3. Quadro de Transferência Automática (QTA) Strazmaq ST100M 50AC1 Bif 110-220v.

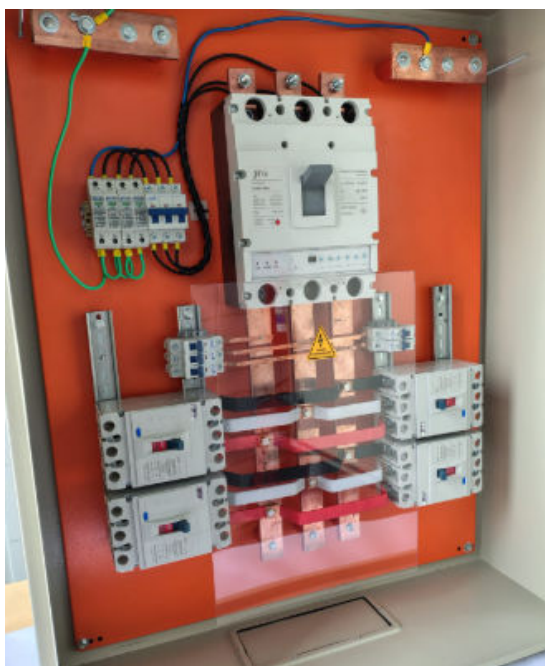


Figura 3.4. Modelos de QDG – Quadro de Distribuição Geral – Padrão Strazmaq.



Figura 3.5. Modelo QCM – Quadro Comando Motor – Acionamento de bombas elétricas - Padrão Strazmaq.

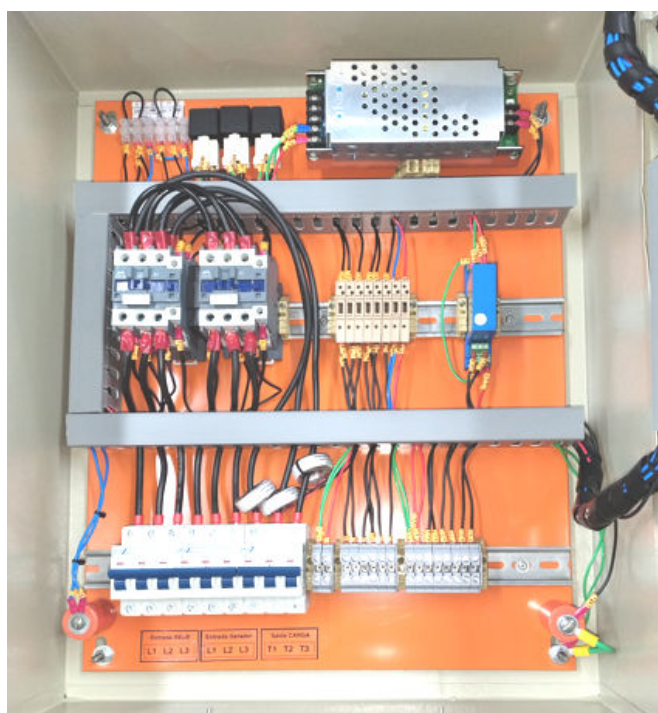


Figura 3.6. QTA com USCA – montagem Strazmaq.

4. Principais Dispositivos, componentes e Materiais

Principais Dispositivos do QDG – Quadro de Distribuição Geral:

QDE3.1			
COMPONENTES:	FABRICANTE	material	QDADE
Quadro de Comando Sobrepor 800X600X250mm	APC	pç	1
Disjuntor Cx.Moldada 200A/30KA	JNG	pç	1
minidisjuntor 20A monopolar 3KA	WEG	pç	12
minidisjuntor 20A bipolar 3KA	WEG	pç	12
minidisjuntor 63A tripolar (dps) 3KA	WEG	pç	1
minidisjuntor 10A tripolar (MM) 3KA	WEG	pç	1
multimedidor digital tensão, corrente, frequência		pç	1
TC200/5A	STRAZMAQ	PÇ	3
canaletas	STRAZMAQ	m	1
dps 175v 12,5KA	CLAMPER	pç	4
trilho DIN	STRAZMAQ	m	1
barramento tripolar manual 250A	STRAZMAQ	m	1
barramento de cobre PE "terra"	STRAZMAQ	m	0,2
barramento de cobre Neutro	STRAZMAQ	m	0,2
BARREIRA ACRÍLICA	STRAZMAQ	m ²	1
serviços de montagem	STRAZMAQ		1
Tranca painel - feixe reto faceando	STRAZMAQ	pç	1

OBSERVAÇÃO: Acrescidos dois minidisjuntores monopolares 20A e dois minidisjuntores bipolares de 20A para RESERVA.

QDE3.2			
COMPONENTES:	FABRICANTE	material	QDADE
Quadro de Comando Sobrepor 800X600X250mm	APC	pç	1
Disjuntor Cx.Moldada 200A/30KA	JNG	pç	1
minidisjuntor 20A monopolar 3KA	WEG	pç	9
minidisjuntor 20A bipolar 3KA	WEG	pç	9
minidisjuntor 63A tripolar (dps) 3KA	WEG	pç	1
minidisjuntor 10A tripolar (MM) 3KA	WEG	pç	1
multimedidor digital tensão, corrente, frequência		pç	1
TC200/5A	STRAZMAQ	PÇ	3
canaletas	STRAZMAQ	m	1
dps 175v 12,5KA	CLAMPER	pç	4
trilho DIN	STRAZMAQ	m	1
barramento tripolar manual 225A	STRAZMAQ	m	1
barramento de cobre PE "terra"	STRAZMAQ	m	0,2
barramento de cobre Neutro	STRAZMAQ	m	0,2
BARREIRA ACRÍLICA	STRAZMAQ	m ²	1
serviços de montagem	STRAZMAQ		1
Tranca painel - feixe reto faceando	STRAZMAQ	pç	1

OBSERVAÇÃO: Acrescidos dois minidisjuntores monopolares 20A e dois minidisjuntores bipolares de 20A para RESERVA.

QDE3.3

COMPONENTES:	FABRICANTE	material	QDADE
Quadro de Comando Sobrepor 800X600X250mm	APC	pç	1
Disjuntor Cx.Moldada 200A/30KA	JNG	pç	1
minidisjuntor 20A monopolar 3KA	WEG	pç	7
minidisjuntor 20A bipolar 3KA	WEG	pç	6
minidisjuntor 25A bipolar 3KA	WEG	pç	7
minidisjuntor 63A tripolar (dps) 3KA	WEG	pç	1
minidisjuntor 10A tripolar (MM) 3KA	WEG	pç	1
multimedidor digital tensão,corrente,frequência		pç	1
TC200/5A	STRAZMAQ	PÇ	3
canaletas	STRAZMAQ	m	1
dps 175v 12,5KA	CLAMPER	pç	4
trilho DIN	STRAZMAQ	m	1
barramento tripolar manual 225A	STRAZMAQ	m	1
barramento de cobre PE "terra"	STRAZMAQ	m	0,2
barramento de cobre Neutro	STRAZMAQ	m	0,2
BARREIRA ACRÍLICA	STRAZMAQ	m ²	1
serviços de montagem	STRAZMAQ		1
Tranca painel - feixe reto faceando	STRAZMAQ	pç	1

OBSERVAÇÃO: Acrescidos dois minidisjuntores monopolares 20A e dois minidisjuntores bipolares de 20A para RESERVA.

QDE3.4

COMPONENTES:	FABRICANTE	material	QDADE
Quadro de Comando Sobrepor 800X600X250mm	APC	pç	1
Disjuntor Cx.Moldada 200A/30KA	JNG	pç	1
minidisjuntor 20A monopolar 3KA	WEG	pç	17
minidisjuntor 25A monopolar 3KA	WEG	pç	4
minidisjuntor 63A tripolar (dps) 3KA	WEG	pç	1
minidisjuntor 10A tripolar (MM) 3KA	WEG	pç	1
multimedidor digital tensão,corrente,frequência		pç	1
TC200/5A	STRAZMAQ	PÇ	3
canaletas	STRAZMAQ	m	1
dps 175v 12,5KA	CLAMPER	pç	4
trilho DIN	STRAZMAQ	m	1
barramento tripolar manual 225A	STRAZMAQ	m	1
barramento de cobre PE "terra"	STRAZMAQ	m	0,2
barramento de cobre Neutro	STRAZMAQ	m	0,2
BARREIRA ACRÍLICA	STRAZMAQ	m ²	1
serviços de montagem	STRAZMAQ		1
Tranca painel - feixe reto faceando	STRAZMAQ	pç	1

OBSERVAÇÃO: Acrescidos quatro minidisjuntores monopolares 20A para Reserva.

QDE3.5

COMPONENTES:	FABRICANTE	material	QDADE
Quadro de Comando Sobrepor 1000X800X250mm	APC	pç	1
Disjuntor Cx.Moldada 200A/30KA	JNG	pç	1
minidisjuntor 20A monopolar 3KA	WEG	pç	19
minidisjuntor 20A bipolar 3KA	WEG	pç	20
minidisjuntor 63A tripolar (dps) 3KA	WEG	pç	1
minidisjuntor 10A tripolar (MM) 3KA	WEG	pç	1
multimedidor digital tensão,corrente,frequência		pç	1
TC200/5A	STRAZMAQ	PÇ	3
canaletas	STRAZMAQ	m	1
dps 175v 12,5KA	CLAMPER	pç	4
trilho DIN	STRAZMAQ	m	1
barramento tripolar manual 225A	STRAZMAQ	m	1
barramento de cobre PE "terra"	STRAZMAQ	m	0,2
barramento de cobre Neutro	STRAZMAQ	m	0,2
BARREIRA ACRÍLICA	STRAZMAQ	m ²	1
serviços de montagem	STRAZMAQ		1
Tranca painel - feixe reto faceando	STRAZMAQ	pç	1

OBSERVAÇÃO: Acrescidos dois minidisjuntores monopolares 20A e dois minidisjuntores bipolares de 20A para RESERVA.

QDE3.6

COMPONENTES:	FABRICANTE	material	QDADE
Quadro de Comando Sobrepor 1000X800X250mm	APC	pç	1
Disjuntor Cx.Moldada 200A/30KA	JNG	pç	1
minidisjuntor 20A monopolar 3KA	WEG	pç	18
minidisjuntor 20A bipolar 3KA	WEG	pç	23
minidisjuntor 63A tripolar (dps) 3KA	WEG	pç	1
minidisjuntor 10A tripolar (MM) 3KA	WEG	pç	1
multimedidor digital tensão,corrente,frequência		pç	1
TC200/5A	STRAZMAQ	PÇ	3
canaletas	STRAZMAQ	m	1
dps 175v 12,5KA	CLAMPER	pç	4
trilho DIN	STRAZMAQ	m	1
barramento tripolar manual 225A	STRAZMAQ	m	1
barramento de cobre PE "terra"	STRAZMAQ	m	0,2
barramento de cobre Neutro	STRAZMAQ	m	0,2
BARREIRA ACRÍLICA	STRAZMAQ	m ²	1
serviços de montagem	STRAZMAQ		1
Tranca painel - feixe reto faceando	STRAZMAQ	pç	1

OBSERVAÇÃO: Acrescidos dois minidisjuntores monopolares 20A e dois minidisjuntores bipolares de 20A para RESERVA.

QDE3.7

COMPONENTES:	FABRICANTE	material	QDADE
Quadro de Comando Sobrepor 1000X800X250mm	APC	pç	1
Disjuntor Cx.Moldada 200A/30KA	JNG	pç	1
minidisjuntor 20A monopolar 3KA	WEG	pç	24
minidisjuntor 20A bipolar 3KA	WEG	pç	21
minidisjuntor 63A tripolar (dps) 3KA	WEG	pç	1
minidisjuntor 10A tripolar (MM) 3KA	WEG	pç	1
multimedidor digital tensão,corrente,frequência		pç	1
TC200/5A	STRAZMAQ	PÇ	3
canaletas	STRAZMAQ	m	1
dps 175v 12,5KA	CLAMPER	pç	4
trilho DIN	STRAZMAQ	m	1
barramento tripolar manual 225A	STRAZMAQ	m	1
barramento de cobre PE "terra"	STRAZMAQ	m	0,2
barramento de cobre Neutro	STRAZMAQ	m	0,2
BARREIRA ACRÍLICA	STRAZMAQ	m ²	1
serviços de montagem	STRAZMAQ		1
Tranca painel - feixe reto faceando	STRAZMAQ	pç	1

OBSERVAÇÃO: Acrescidos três minidisjuntores monopolares 20A e três minidisjuntores bipolares de 20A para RESERVA.

QDE3.8

COMPONENTES:	FABRICANTE	material	QDADE
Quadro de Comando Sobrepor 1000X800X250mm	APC	pç	1
Disjuntor Cx.Moldada 200A/30KA	JNG	pç	1
minidisjuntor 20A monopolar 3KA	WEG	pç	11
minidisjuntor 20A bipolar 3KA	WEG	pç	22
minidisjuntor 63A tripolar (dps) 3KA	WEG	pç	1
minidisjuntor 10A tripolar (MM) 3KA	WEG	pç	1
multimedidor digital tensão,corrente,frequência		pç	1
TC200/5A	STRAZMAQ	PÇ	3
canaletas	STRAZMAQ	m	1
dps 175v 12,5KA	CLAMPER	pç	4
trilho DIN	STRAZMAQ	m	1
barramento tripolar manual 225A	STRAZMAQ	m	1
barramento de cobre PE "terra"	STRAZMAQ	m	0,2
barramento de cobre Neutro	STRAZMAQ	m	0,2
BARREIRA ACRÍLICA	STRAZMAQ	m ²	1
serviços de montagem	STRAZMAQ		1
Tranca painel - feixe reto faceando	STRAZMAQ	pç	1

OBSERVAÇÃO: Acrescidos dois minidisjuntores monopolares 20A e dois minidisjuntores bipolares de 20A para RESERVA.

QDE5.1

COMPONENTES:	FABRICANTE	material	QDADE
Quadro de Comando Sobrepor 800X600X250mm	APC	pç	1
Disjuntor Cx.Moldada 200A/30KA	JNG	pç	1
minidisjuntor 20A monopolar 3KA	WEG	pç	17
minidisjuntor 25A monopolar 3KA	WEG	pç	5
minidisjuntor 63A tripolar (dps) 3KA	WEG	pç	1
minidisjuntor 10A tripolar (MM) 3KA	WEG	pç	1
multimedidor digital tensão,corrente,frequência		pç	1
TC200/5A	STRAZMAQ	PÇ	3
canaletas	STRAZMAQ	m	1
dps 175v 12,5KA	CLAMPER	pç	4
trilho DIN	STRAZMAQ	m	1
barramento tripolar manual 225A	STRAZMAQ	m	1
barramento de cobre PE "terra"	STRAZMAQ	m	0,2
barramento de cobre Neutro	STRAZMAQ	m	0,2
BARREIRA ACRÍLICA	STRAZMAQ	m ²	1
serviços de montagem	STRAZMAQ		1
Tranca painel - feixe reto faceando	STRAZMAQ	pç	1

QDE5.2

COMPONENTES:	FABRICANTE	material	QDADE
Quadro de Comando Sobrepor 1000X800X250mm	APC	pç	1
Disjuntor Cx.Moldada 200A/30KA	JNG	pç	1
minidisjuntor 20A monopolar 3KA	WEG	pç	18
minidisjuntor 20A bipolar 3KA	WEG	pç	14
minidisjuntor 63A tripolar (dps) 3KA	WEG	pç	1
minidisjuntor 10A tripolar (MM) 3KA	WEG	pç	1
multimedidor digital tensão,corrente,frequência		pç	1
TC200/5A	STRAZMAQ	PÇ	3
canaletas	STRAZMAQ	m	1
dps 175v 12,5KA	CLAMPER	pç	4
trilho DIN	STRAZMAQ	m	1
barramento tripolar manual 225A	STRAZMAQ	m	1
barramento de cobre PE "terra"	STRAZMAQ	m	0,2
barramento de cobre Neutro	STRAZMAQ	m	0,2
BARREIRA ACRÍLICA	STRAZMAQ	m ²	1
serviços de montagem	STRAZMAQ		1
Tranca painel - feixe reto faceando	STRAZMAQ	pç	1

OBSERVAÇÃO: Acrescidos três minidisjuntores monopulares 20A e três minidisjuntores bipolares de 20A para RESERVA.

QDE5.3

COMPONENTES:	FABRICANTE	material	QDADE
Quadro de Comando Sobrepor 1000X800X250mm	APC	pç	1
Disjuntor Cx.Moldada 200A/30KA	JNG	pç	1
minidisjuntor 20A monopolar 3KA	WEG	pç	13
minidisjuntor 20A bipolar 3KA	WEG	pç	21
minidisjuntor 25A bipolar 3KA	WEG	pç	1
minidisjuntor 63A tripolar (dps) 3KA	WEG	pç	1
minidisjuntor 10A tripolar (MM) 3KA	WEG	pç	1
multimedidor digital tensão,corrente,frequência		pç	1
TC200/5A	STRAZMAQ	PÇ	3
canaletas	STRAZMAQ	m	1
dps 175v 12,5KA	CLAMPER	pç	4
trilho DIN	STRAZMAQ	m	1
barramento tripolar manual 225A	STRAZMAQ	m	1
barramento de cobre PE "terra"	STRAZMAQ	m	0,2
barramento de cobre Neutro	STRAZMAQ	m	0,2
BARREIRA ACRÍLICA	STRAZMAQ	m ²	1
serviços de montagem	STRAZMAQ		1
Tranca painel - feixe reto faceando	STRAZMAQ	pç	1

OBSERVAÇÃO: Acrescidos dois minidisjuntores monopolares 20A e dois minidisjuntores bipolares de 20A para RESERVA.

QDE5.4

COMPONENTES:	FABRICANTE	material	QDADE
Quadro de Comando Sobrepor 1000X800X250mm	APC	pç	1
Disjuntor Cx.Moldada 200A/30KA	JNG	pç	1
minidisjuntor 20A monopolar 3KA	WEG	pç	15
minidisjuntor 20A bipolar 3KA	WEG	pç	14
minidisjuntor 25A bipolar 3KA	WEG	pç	4
minidisjuntor 63A tripolar (dps) 3KA	WEG	pç	1
minidisjuntor 10A tripolar (MM) 3KA	WEG	pç	1
multimedidor digital tensão,corrente,frequência		pç	1
TC200/5A	STRAZMAQ	PÇ	3
canaletas	STRAZMAQ	m	1
dps 175v 12,5KA	CLAMPER	pç	4
trilho DIN	STRAZMAQ	m	1
barramento tripolar manual 225A	STRAZMAQ	m	1
barramento de cobre PE "terra"	STRAZMAQ	m	0,2
barramento de cobre Neutro	STRAZMAQ	m	0,2
BARREIRA ACRÍLICA	STRAZMAQ	m ²	1
serviços de montagem	STRAZMAQ		1
Tranca painel - feixe reto faceando	STRAZMAQ	pç	1

OBSERVAÇÃO: Acrescidos três minidisjuntores monopolares 20A e três minidisjuntores bipolares de 20A para RESERVA.

QDE5.5

COMPONENTES:	FABRICANTE	material	QDADE
Quadro de Comando Sobrepor 1000X800X250mm	APC	pç	1
Disjuntor Cx.Moldada 200A/30KA	JNG	pç	1
minidisjuntor 20A monopolar 3KA	WEG	pç	20
minidisjuntor 20A bipolar 3KA	WEG	pç	21
minidisjuntor 63A tripolar (dps) 3KA	WEG	pç	1
minidisjuntor 10A tripolar (MM) 3KA	WEG	pç	1
multimedidor digital tensão, corrente, frequência		pç	1
TC200/5A	STRAZMAQ	PÇ	3
canaletas	STRAZMAQ	m	1
dps 175v 12,5KA	CLAMPER	pç	4
trilho DIN	STRAZMAQ	m	1
barramento tripolar manual 225A	STRAZMAQ	m	1
barramento de cobre PE "terra"	STRAZMAQ	m	0,2
barramento de cobre Neutro	STRAZMAQ	m	0,2
BARREIRA ACRÍLICA	STRAZMAQ	m ²	1
serviços de montagem	STRAZMAQ		1
Tranca painel - feixe reto faceando	STRAZMAQ	pç	1

OBSERVAÇÃO: Acrescidos três minidisjuntores monopulares 20A e três minidisjuntores bipolares de 20A para RESERVA.

QDE5.6

COMPONENTES:	FABRICANTE	material	QDADE
Quadro de Comando Sobrepor 1000X800X250mm	APC	pç	1
Disjuntor Cx.Moldada 200A/30KA	JNG	pç	1
minidisjuntor 20A monopolar 3KA	WEG	pç	17
minidisjuntor 20A bipolar 3KA	WEG	pç	23
minidisjuntor 63A tripolar (dps) 3KA	WEG	pç	1
minidisjuntor 10A tripolar (MM) 3KA	WEG	pç	1
multimedidor digital tensão, corrente, frequência		pç	1
TC200/5A	STRAZMAQ	PÇ	3
canaletas	STRAZMAQ	m	1
dps 175v 12,5KA	CLAMPER	pç	4
trilho DIN	STRAZMAQ	m	1
barramento tripolar manual 225A	STRAZMAQ	m	1
barramento de cobre PE "terra"	STRAZMAQ	m	0,2
barramento de cobre Neutro	STRAZMAQ	m	0,2
BARREIRA ACRÍLICA	STRAZMAQ	m ²	1
serviços de montagem	STRAZMAQ		1
Tranca painel - feixe reto faceando	STRAZMAQ	pç	1

OBSERVAÇÃO: Acrescidos três minidisjuntores monopulares 20A e três minidisjuntores bipolares de 20A para RESERVA.

QDE5.7

COMPONENTES:	FABRICANTE	material	QDADE
Quadro de Comando Sobrepor 1000X800X250mm	APC	pç	1
Disjuntor Cx.Moldada 200A/30KA	JNG	pç	1
minidisjuntor 20A monopolar 3KA	WEG	pç	17
minidisjuntor 20A bipolar 3KA	WEG	pç	18
minidisjuntor 63A tripolar (dps) 3KA	WEG	pç	1
minidisjuntor 10A tripolar (MM) 3KA	WEG	pç	1
multimedidor digital tensão,corrente,frequência		pç	1
TC200/5A	STRAZMAQ	PÇ	3
canaletas	STRAZMAQ	m	1
dps 175v 12,5KA	CLAMPER	pç	4
trilho DIN	STRAZMAQ	m	1
barramento tripolar manual 225A	STRAZMAQ	m	1
barramento de cobre PE "terra"	STRAZMAQ	m	0,2
barramento de cobre Neutro	STRAZMAQ	m	0,2
BARREIRA ACRÍLICA	STRAZMAQ	m ²	1
serviços de montagem	STRAZMAQ		1
Tranca painel - feixe reto faceando	STRAZMAQ	pç	1

OBSERVAÇÃO: Acrescidos três minidisjuntores monopolares 20A e três minidisjuntores bipolares de 20A para RESERVA.

QDE5.8

COMPONENTES:	FABRICANTE	material	QDADE
Quadro de Comando Sobrepor 1000X800X250mm	APC	pç	1
Disjuntor Cx.Moldada 200A/30KA	JNG	pç	1
minidisjuntor 20A monopolar 3KA	WEG	pç	19
minidisjuntor 20A bipolar 3KA	WEG	pç	21
minidisjuntor 63A tripolar (dps) 3KA	WEG	pç	1
minidisjuntor 10A tripolar (MM) 3KA	WEG	pç	1
multimedidor digital tensão,corrente,frequência		pç	1
TC200/5A	STRAZMAQ	PÇ	3
canaletas	STRAZMAQ	m	1
dps 175v 12,5KA	CLAMPER	pç	4
trilho DIN	STRAZMAQ	m	1
barramento tripolar manual 225A	STRAZMAQ	m	1
barramento de cobre PE "terra"	STRAZMAQ	m	0,2
barramento de cobre Neutro	STRAZMAQ	m	0,2
BARREIRA ACRÍLICA	STRAZMAQ	m ²	1
serviços de montagem	STRAZMAQ		1
Tranca painel - feixe reto faceando	STRAZMAQ	pç	1

OBSERVAÇÃO: Acrescidos três minidisjuntores monopolares 20A e três minidisjuntores bipolares de 20A para RESERVA.

QDNB3.1

COMPONENTES:	FABRICANTE	material	QDADE
Quadro de Comando Sobrepor 500X600X250mm	APC	pç	1
MINIDISJUNTOR TRIPOLAR 25A/3KA	WEG	pç	1
minidisjuntor 20A monopolar 3KA	WEG	pç	7
minidisjuntor 10A tripolar (MM) 3KA	WEG	pç	1
multimedidor digital tensão, corrente, frequência		pç	1
TC50/5A	STRAZMAQ	PÇ	3
canaletas	STRAZMAQ	m	1
trilho DIN	STRAZMAQ	m	1
barramento TIPO PENTE 63A	STRAZMAQ	m	1
barramento de cobre PE "terra"	STRAZMAQ	m	0,2
barramento de cobre Neutro	STRAZMAQ	m	0,2
BARREIRA ACRÍLICA	STRAZMAQ	m ²	1
serviços de montagem	STRAZMAQ		1
Tranca painel - feixe reto faceando	STRAZMAQ	pç	1

OBSERVAÇÃO: Acrescidos dois minidisjuntores monopulares 20A para RESERVA.

QDNB3.2

COMPONENTES:	FABRICANTE	material	QDADE
Quadro de Comando Sobrepor 600X500X250mm	APC	pç	1
MINIDISJUNTOR TRIPOLAR 25A/3KA	WEG	pç	1
minidisjuntor 20A monopolar 3KA	WEG	pç	5
minidisjuntor 10A tripolar (MM) 3KA	WEG	pç	1
multimedidor digital tensão, corrente, frequência		pç	1
TC50/5A	STRAZMAQ	PÇ	3
canaletas	STRAZMAQ	m	1
trilho DIN	STRAZMAQ	m	1
barramento TIPO PENTE 63A	STRAZMAQ	m	1
barramento de cobre PE "terra"	STRAZMAQ	m	0,2
barramento de cobre Neutro	STRAZMAQ	m	0,2
BARREIRA ACRÍLICA	STRAZMAQ	m ²	1
serviços de montagem	STRAZMAQ		1
Tranca painel - feixe reto faceando	STRAZMAQ	pç	1

OBSERVAÇÃO: Acrescidos dois minidisjuntores monopulares 20A para RESERVA.

QDNB3.3

COMPONENTES:	FABRICANTE	material	QDADE
Quadro de Comando Sobrepor 800X600X250mm	APC	pç	1
MINIDISJUNTOR PRINCIPAL TRI 63A / 3KA	WEG	pç	1
minidisjuntor 20A monopolar 3KA	WEG	pç	10
minidisjuntor 25A monopolar 3KA	WEG	pç	6
minidisjuntor 10A tripolar (MM) 3KA	WEG	pç	1
multimedidor digital tensão, corrente, frequência		pç	1
TC100/5A	STRAZMAQ	PÇ	3
canaletas	STRAZMAQ	m	1
trilho DIN	STRAZMAQ	m	1
barramento tripolar 63A	STRAZMAQ	m	1
barramento de cobre PE "terra"	STRAZMAQ	m	0,2
barramento de cobre Neutro	STRAZMAQ	m	0,2
BARREIRA ACRÍLICA	STRAZMAQ	m ²	1
serviços de montagem	STRAZMAQ		1
Tranca painel - feixe reto faceando	STRAZMAQ	pç	1

OBSERVAÇÃO: Acrescidos quatro minidisjuntores monopulares 20A para RESERVA.

QDNB3.4

COMPONENTES:	FABRICANTE	material	QDADE
Quadro de Comando Sobrepor 500X400X250mm	APC	pç	1
MINIDISJUNTOR TRIPOLAR 25A/3KA	WEG	pç	1
minidisjuntor 20A monopolar 3KA	WEG	pç	11
minidisjuntor 10A tripolar (MM) 3KA	WEG	pç	1
multimedidor digital tensão, corrente, frequência		pç	1
TC50/5A	STRAZMAQ	PÇ	3
canaletas	STRAZMAQ	m	1
trilho DIN	STRAZMAQ	m	1
barramento TIPO PENTE 63A	STRAZMAQ	m	1
barramento de cobre PE "terra"	STRAZMAQ	m	0,2
barramento de cobre Neutro	STRAZMAQ	m	0,2
BARREIRA ACRÍLICA	STRAZMAQ	m ²	1
serviços de montagem	STRAZMAQ		1
Tranca painel - feixe reto faceando	STRAZMAQ	pç	1

OBSERVAÇÃO: Acrescidos dois minidisjuntores monopulares 20A para RESERVA.

QDNB3.5

COMPONENTES:	FABRICANTE	material	QDADE
Quadro de Comando Sobrepor 500X400X250mm	APC	pç	1
MINIDISJUNTOR TRIPOLAR 25A/3KA	WEG	pç	1
minidisjuntor 20A monopolar 3KA	WEG	pç	5
minidisjuntor 10A tripolar (MM) 3KA	WEG	pç	1
multimedidor digital tensão, corrente, frequência		pç	1
TC50/5A	STRAZMAQ	PÇ	3
canaletas	STRAZMAQ	m	1
trilho DIN	STRAZMAQ	m	1
barramento TIPO PENTE 63A	STRAZMAQ	m	1
barramento de cobre PE "terra"	STRAZMAQ	m	0,2
barramento de cobre Neutro	STRAZMAQ	m	0,2
BARREIRA ACRÍLICA	STRAZMAQ	m ²	1
serviços de montagem	STRAZMAQ		1
Tranca painel - feixe reto faceando	STRAZMAQ	pç	1

OBSERVAÇÃO: Acrescidos dois minidisjuntores monopolares 20A para RESERVA.

QDNB3.6

COMPONENTES:	FABRICANTE	material	QDADE
Quadro de Comando Sobrepor 500X400X250mm	APC	pç	1
MINIDISJUNTOR PRINCIPAL TRI 25A / 3KA	WEG	pç	1
minidisjuntor 20A monopolar 3KA	WEG	pç	12
minidisjuntor 10A tripolar (MM) 3KA	WEG	pç	1
multimedidor digital tensão, corrente, frequência		pç	1
TC50/5A	STRAZMAQ	PÇ	3
canaletas	STRAZMAQ	m	1
trilho DIN	STRAZMAQ	m	1
barramento tripolar PENTE 63A	STRAZMAQ	m	1
barramento de cobre PE "terra"	STRAZMAQ	m	0,2
barramento de cobre Neutro	STRAZMAQ	m	0,2
BARREIRA ACRÍLICA	STRAZMAQ	m ²	1
serviços de montagem	STRAZMAQ		1
Tranca painel - feixe reto faceando	STRAZMAQ	pç	1

OBSERVAÇÃO: Acrescidos dois minidisjuntores monopolares 20A para RESERVA.

QDNB5.1

COMPONENTES:	FABRICANTE	material	QDADE
Quadro de Comando Sobrepor 500X400X250mm	APC	pç	1
MINIDISJUNTOR PRINCIPAL TRI 50A / 3KA	WEG	pç	1
minidisjuntor 20A monopolar 3KA	WEG	pç	12
minidisjuntor 25A monopolar 3KA	WEG	pç	9
minidisjuntor 10A tripolar (MM) 3KA	WEG	pç	1
multimedidor digital tensão, corrente, frequência		pç	1
TC50/5A	STRAZMAQ	PÇ	3
canaletas	STRAZMAQ	m	1
trilho DIN	STRAZMAQ	m	1
barramento tripolar Espinha Peixe 63A	STRAZMAQ	m	1
barramento de cobre PE "terra"	STRAZMAQ	m	0,2
barramento de cobre Neutro	STRAZMAQ	m	0,2
BARREIRA ACRÍLICA	STRAZMAQ	m ²	1
serviços de montagem	STRAZMAQ		1
Tranca painel - feixe reto faceando	STRAZMAQ	pç	1

OBSERVAÇÃO: Acrescidos dois minidisjuntores monopulares 20A para RESERVA.

QDNB5.2

COMPONENTES:	FABRICANTE	material	QDADE
Quadro de Comando Sobrepor 500X400X250mm	APC	pç	1
MINIDISJUNTOR PRINCIPAL TRI 25A / 3KA	WEG	pç	1
minidisjuntor 20A monopolar 3KA	WEG	pç	10
minidisjuntor 10A tripolar (MM) 3KA	WEG	pç	1
multimedidor digital tensão, corrente, frequência		pç	1
TC50/5A	STRAZMAQ	PÇ	3
canaletas	STRAZMAQ	m	1
trilho DIN	STRAZMAQ	m	1
barramento tripolar PENTE 63A	STRAZMAQ	m	1
barramento de cobre PE "terra"	STRAZMAQ	m	0,2
barramento de cobre Neutro	STRAZMAQ	m	0,2
BARREIRA ACRÍLICA	STRAZMAQ	m ²	1
serviços de montagem	STRAZMAQ		1
Tranca painel - feixe reto faceando	STRAZMAQ	pç	1

OBSERVAÇÃO: Acrescidos dois minidisjuntores monopulares 20A para RESERVA.

QDNB5.3

COMPONENTES:	FABRICANTE	material	QDADE
Quadro de Comando Sobrepor 500X400X250mm	APC	pç	1
MINIDISJUNTOR PRINCIPAL TRI 25A / 3KA	WEG	pç	1
minidisjuntor 20A monopolar 3KA	WEG	pç	8
minidisjuntor 10A tripolar (MM) 3KA	WEG	pç	1
multimedidor digital tensão, corrente, frequência		pç	1
TC50/5A	STRAZMAQ	PÇ	3
canaletas	STRAZMAQ	m	1
trilho DIN	STRAZMAQ	m	1
barramento tripolar PENTE 63A	STRAZMAQ	m	1
barramento de cobre PE "terra"	STRAZMAQ	m	0,2
barramento de cobre Neutro	STRAZMAQ	m	0,2
BARREIRA ACRÍLICA	STRAZMAQ	m ²	1
serviços de montagem	STRAZMAQ		1
Tranca painel - feixe reto faceando	STRAZMAQ	pç	1

OBSERVAÇÃO: Acrescidos dois minidisjuntores monopolares 20A para RESERVA.

QDNB5.4

COMPONENTES:	FABRICANTE	material	QDADE
Quadro de Comando Sobrepor 500X400X250mm	APC	pç	1
MINIDISJUNTOR PRINCIPAL TRI 25A / 3KA	WEG	pç	1
minidisjuntor 20A monopolar 3KA	WEG	pç	5
minidisjuntor 10A tripolar (MM) 3KA	WEG	pç	1
multimedidor digital tensão, corrente, frequência		pç	1
TC50/5A	STRAZMAQ	PÇ	3
canaletas	STRAZMAQ	m	1
trilho DIN	STRAZMAQ	m	1
barramento tripolar PENTE 63A	STRAZMAQ	m	1
barramento de cobre PE "terra"	STRAZMAQ	m	0,2
barramento de cobre Neutro	STRAZMAQ	m	0,2
BARREIRA ACRÍLICA	STRAZMAQ	m ²	1
serviços de montagem	STRAZMAQ		1
Tranca painel - feixe reto faceando	STRAZMAQ	pç	1

OBSERVAÇÃO: Acrescidos dois minidisjuntores monopolares 20A para RESERVA.

QDNB5.5

COMPONENTES:	FABRICANTE	material	QDADE
Quadro de Comando Sobrepor 500X400X250mm	APC	pç	1
MINIDISJUNTOR PRINCIPAL TRI 25A / 3KA	WEG	pç	1
minidisjuntor 20A monopolar 3KA	WEG	pç	11
minidisjuntor 10A tripolar (MM) 3KA	WEG	pç	1
multimedidor digital tensão, corrente, frequência		pç	1
TC50/5A	STRAZMAQ	PÇ	3
canaletas	STRAZMAQ	m	1
trilho DIN	STRAZMAQ	m	1
barramento tripolar PENTE 63A	STRAZMAQ	m	1
barramento de cobre PE "terra"	STRAZMAQ	m	0,2
barramento de cobre Neutro	STRAZMAQ	m	0,2
BARREIRA ACRÍLICA	STRAZMAQ	m ²	1
serviços de montagem	STRAZMAQ		1
Tranca painel - feixe reto faceando	STRAZMAQ	pç	1

OBSERVAÇÃO: Acrescidos dois minidisjuntores monopolares 20A para RESERVA.

QDNB5.6

COMPONENTES:	FABRICANTE	material	QDADE
Quadro de Comando Sobrepor 500X400X250mm	APC	pç	1
MINIDISJUNTOR PRINCIPAL TRI 25A / 3KA	WEG	pç	1
minidisjuntor 20A monopolar 3KA	WEG	pç	14
minidisjuntor 20A bipolar 3KA	WEG	pç	1
minidisjuntor 10A tripolar (MM) 3KA	WEG	pç	1
multimedidor digital tensão, corrente, frequência		pç	1
TC50/5A	STRAZMAQ	PÇ	3
canaletas	STRAZMAQ	m	1
trilho DIN	STRAZMAQ	m	1
barramento tripolar espinha peixe 63A	STRAZMAQ	m	1
barramento de cobre PE "terra"	STRAZMAQ	m	0,2
barramento de cobre Neutro	STRAZMAQ	m	0,2
BARREIRA ACRÍLICA	STRAZMAQ	m ²	1
serviços de montagem	STRAZMAQ		1
Tranca painel - feixe reto faceando	STRAZMAQ	pç	1

OBSERVAÇÃO: Acrescidos dois minidisjuntores monopolares 20A para RESERVA.

QDEG3

COMPONENTES:	FABRICANTE	material	QDADE
Quadro de Comando Sobrepor 1200X1000X300mm	APC	pç	1
Disjuntor Cx.Moldada 1250A/30KA	JNG	pç	1
DISJUNTOR CX.MOLDADA 200A/30KA	JNG	pç	11
minidisjuntor 63A tripolar (dps) 3KA	WEG	pç	1
minidisjuntor 10A tripolar (MM) 3KA	WEG	pç	1
multimedidor digital tensão,corrente,frequência		pç	1
TC2000/5A	STRAZMAQ	PÇ	3
canaletas	STRAZMAQ	m	1
dps 175v 12,5KA	CLAMPER	pç	4
trilho DIN	STRAZMAQ	m	1
barramento tripolar manual 1250A	STRAZMAQ	m	1
barramento de cobre PE "terra"	STRAZMAQ	m	0,2
barramento de cobre Neutro	STRAZMAQ	m	0,2
BARREIRA ACRÍLICA	STRAZMAQ	m ²	1
serviços de montagem	STRAZMAQ		1
Tranca painel - feixe reto faceando	STRAZMAQ	pç	1

OBSERVAÇÃO: Acrescidos TRÊS disjuntores CX.moldada de 200A para RESERVA.

QDEG5

COMPONENTES:	FABRICANTE	material	QDADE
Quadro de Comando Sobrepor 1200X1000X300mm	APC	pç	1
Disjuntor Cx.Moldada 1250A/30KA	JNG	pç	1
DISJUNTOR CX.MOLDADA 200A/30KA	JNG	pç	11
minidisjuntor 63A tripolar (dps) 3KA	WEG	pç	1
minidisjuntor 10A tripolar (MM) 3KA	WEG	pç	1
multimedidor digital tensão,corrente,frequência		pç	1
TC2000/5A	STRAZMAQ	PÇ	3
canaletas	STRAZMAQ	m	1
dps 175v 12,5KA	CLAMPER	pç	4
trilho DIN	STRAZMAQ	m	1
barramento tripolar manual 1250A	STRAZMAQ	m	1
barramento de cobre PE "terra"	STRAZMAQ	m	0,2
barramento de cobre Neutro	STRAZMAQ	m	0,2
BARREIRA ACRÍLICA	STRAZMAQ	m ²	1
serviços de montagem	STRAZMAQ		1
Tranca painel - feixe reto faceando	STRAZMAQ	pç	1

OBSERVAÇÃO: Acrescidos TRÊS disjuntores CX.moldada de 200A para RESERVA.

QDGNB3.3.

COMPONENTES:	FABRICANTE	material	QDADE
Quadro de Comando Sobrepor 1200X1000X300mm	APC	pç	1
Disjuntor Cx.Moldada 160-250 AJUSTÁVEL/30KA	JNG	pç	1
minidisjuntor 63A tripolar (dps) 3KA	WEG	pç	1
minidisjuntor 25A tripolar (dps) 3KA	WEG	pç	8
minidisjuntor 63A tripolar (dps) 3KA	WEG	pç	1
minidisjuntor 10A tripolar (MM) 3KA	WEG	pç	1
multimedidor digital tensão,corrente,frequência		pç	1
TC300/5A	STRAZMAQ	PÇ	3
canaletas	STRAZMAQ	m	1
dps 175v 12,5KA	CLAMPER	pç	4
trilho DIN	STRAZMAQ	m	1
barramento tripolar ESPINHA DE PEIXE 250A	STRAZMAQ	m	1
barramento de cobre PE "terra"	STRAZMAQ	m	0,2
barramento de cobre Neutro	STRAZMAQ	m	0,2
BARREIRA ACRÍLICA	STRAZMAQ	m ²	1
serviços de montagem	STRAZMAQ		1
Tranca painel - feixe reto faceando	STRAZMAQ	pç	1

OBSERVAÇÃO: Acrescidos TRÊS MINIdisjuntores de 25A para RESERVA.

QDGNB5.3.

COMPONENTES:	FABRICANTE	material	QDADE
Quadro de Comando Sobrepor 1200X1000X300mm	APC	pç	1
Disjuntor Cx.Moldada 160-250 AJUSTÁVEL/30KA	JNG	pç	1
minidisjuntor 50A tripolar (dps) 3KA	WEG	pç	1
minidisjuntor 25A tripolar (dps) 3KA	WEG	pç	8
minidisjuntor 63A tripolar (dps) 3KA	WEG	pç	1
minidisjuntor 10A tripolar (MM) 3KA	WEG	pç	1
multimedidor digital tensão,corrente,frequência		pç	1
TC300/5A	STRAZMAQ	PÇ	3
canaletas	STRAZMAQ	m	1
dps 175v 12,5KA	CLAMPER	pç	4
trilho DIN	STRAZMAQ	m	1
barramento tripolar ESPINHA DE PEIXE 250A	STRAZMAQ	m	1
barramento de cobre PE "terra"	STRAZMAQ	m	0,2
barramento de cobre Neutro	STRAZMAQ	m	0,2
BARREIRA ACRÍLICA	STRAZMAQ	m ²	1
serviços de montagem	STRAZMAQ		1
Tranca painel - feixe reto faceando	STRAZMAQ	pç	1

OBSERVAÇÃO: Acrescidos TRÊS MINIdisjuntores de 25A para RESERVA.

OBS.: PARA ESTES QUADROS SOLICITADOS PELO CLIENTE, O MODELO SERÁ DO TIPO SOBREPOR CX.METÁLICA COM MEDIDAS APROXIMADAS INDACADAS EM CADA LISTA DE MATERIAL; EM UM SEGUNDO MOMENTO, APÓS APROVAÇÃO DA PROPOSTA, SERÁ FEITO UM LAYOUT ANTES DO INÍCIO DA MONTAGEM PARA APROVAÇÃO DO CLIENTE, POR ISTO, MEDIDAS PODEM SOFRER LEVES ALTERAÇÕES.

5. Layout do QTA

Será realizado após aprovação do cliente, antes da execução da montagem/fabricação.

6. Documentação Entregue

- Esquema elétrico completo (software de engenharia EPLAN);
- Manual do usuário – Operacional (opcional);
- ART – Anotação de Responsabilidade Técnica do AS BUILT (opcional).

7. Orçamento

1. QDG 200A TRIF 220-110V - DPS – QDE3.1 - P1607	R\$ 7.731,36
2. QDG 200A TRIF 220-110V - DPS – QDE3.2 - P1607	R\$ 6.988,80
3. QDG 200A TRIF 220-110V - DPS – QDE3.3 - P1607	R\$ 7.221,76
4. QDG 200A TRIF 220-110V - DPS – QDE3.4 - P1607	R\$ 6.683,04
5. QDG 200A TRIF 220-110V - DPS – QDE3.5 - P1607	R\$ 8.444,80
6. QDG 200A TRIF 220-110V - DPS – QDE3.6 - P1607	R\$ 8.634,08
7. QDG 200A TRIF 220-110V - DPS – QDE3.7 - P1607	R\$ 8.663,20
8. QDG 200A TRIF 220-110V - DPS – QDE3.8 - P1607	R\$ 8.357,44
9. QDG 200A TRIF 220-110V - DPS – QDE5.1 - P1607	R\$ 6.930,56
10. QDG 200A TRIF 220-110V - DPS – QDE5.2 - P1607	R\$ 7.978,88
11. QDG 200A TRIF 220-110V - DPS – QDE5.3 - P1607	R\$ 8.415,68
12. QDG 200A TRIF 220-110V - DPS – QDE5.4 - P1607	R\$ 8.182,72
13. QDG 200A TRIF 220-110V - DPS – QDE5.5 - P1607	R\$ 8.546,72
14. QDG 200A TRIF 220-110V - DPS – QDE5.6 - P1607	R\$ 8.604,96
15. QDG 200A TRIF 220-110V - DPS – QDE5.7 - P1607	R\$ 8.240,96
16. QDG 200A TRIF 220-110V - DPS – QDE5.8 - P1607	R\$ 8.517,60
17. QDG 25A TRIF 220-110V – QDNB3.1 - P1607	R\$ 3.596,32
18. QDG 25A TRIF 220-110V – QDNB3.2 - P1607	R\$ 3.538,08
19. QDG 63A TRIF 220-110V – QDNB3.3 - P1607	R\$ 4.018,56
20. QDG 25A TRIF 220-110V – QDNB3.4 - P1607	R\$ 3.712,80
21. QDG 25A TRIF 220-110V – QDNB3.5 - P1607	R\$ 3.538,08
22. QDG 25A TRIF 220-110V – QDNB3.6 - P1607	R\$ 3.756,48
23. QDG 50A TRIF 220-110V – QDNB5.1 - P1607	R\$ 4.062,24
24. QDG 25A TRIF 220-110V – QDNB5.2 - P1607	R\$ 3.741,92

**Strazmaq Serviços e Comércio de Automação LTDA**

CNPJ.: 08.719.324/0001-96

Rua João de Souza Coelho 265, Pq.Via Norte, Campinas-SP, CEP: 13065-703.

25. QDG 25A TRIF 220-110V – QDNB5.3 - P1607	R\$ 3.683,68
26. QDG 25A TRIF 220-110V – QDNB5.4 - P1607	R\$ 3.596,32
27. QDG 25A TRIF 220-110V – QDNB5.5 - P1607	R\$ 3.771,04
28. QDG 25A TRIF 220-110V – QDNB5.6 - P1607	R\$ 3.931,20
29. QDG 1250A TRIF 220-110V - DPS – QDGE3 - P1607	R\$ 27.914,88
30. QDG 1250A TRIF 220-110V - DPS – QDGE5 - P1607	R\$ 27.914,88
31. QDG 160-250A AJUSTAVEL TRIF 220-110V - DPS – QDGNB3.3 - P1607	R\$ 7.351,68
32. QDG 160-250A AJUSTAVEL TRIF 220-110V - DPS – QDGNB5.3 - P1607	R\$ 7.351,68
Teste dos painéis conforme norma NBR-IEC-61439	R\$ 10.000,00

NCM do QTA: 85371090

NCM da Placa: 85389010

Prazo de Entrega Total: 30 dias úteis. ENTREGA EM 3 ETAPAS PARCELADAS.

Forma de Pagamento: à vista (50% pedido e 50% na entrega) à combinar

Frete não incluso. Serviço de instalação não incluso.

Valor Total da Proposta (Strazmaq):.....R\$R\$ 253.622,40

Processo de Fabricação da Strazmaq.

Produto com 1 ano de Garantia.

Proposta XXXX (Sistema OMIE Strazmaq).

Conclusão

Os painéis elétricos foram projetados com QUADRO METÁLICO SOBREPOR, conforme descrição dos principais componentes no tópico 4 deste documento.

Possui local para ligação de cabos de “Terra” (Proteção Elétrica) e Neutro.

As dimensões do quadro são aproximadas, pode sofrer leves alterações.

Os principais dispositivos elétricos serão da marca WEG/JNG, sendo certificados e amplamente utilizados no mercado.

Este relatório visa fornecer ao cliente um maior nível de detalhamento de como será o projeto. O projeto se baseia na fabricação/montagem de 32 x QDGs, conforme descrito no tópico 4, e solicitado pelo cliente nos requisitos do tópico 2 deste documento. Acompanhará o Quadro montado todos os itens do tópico 6 deste relatório, com exceção dos “opcionais”. Não inclusos serviços de instalação/automação no local da obra.

Demais serviços / documentações como: Acompanhamento de Obra e Laudo de Vistoria, demais documentações, não estão inclusas no projeto, assim como, também não incluem os serviços: demais instalações elétricas e aterramento.

Caso seja incluso algum tipo de serviço, além da montagem do painel, bem como serviços em Engenharia, este poderá ser realizado, porém, seus valores serão acrescidos na proposta.